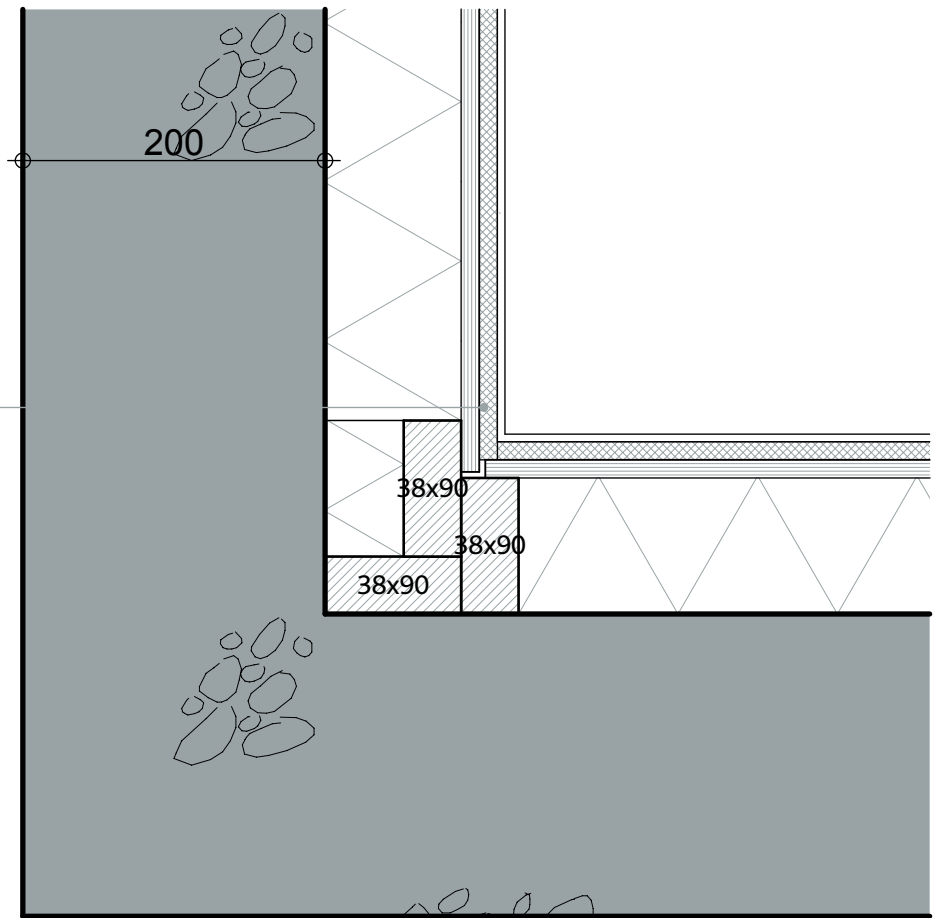
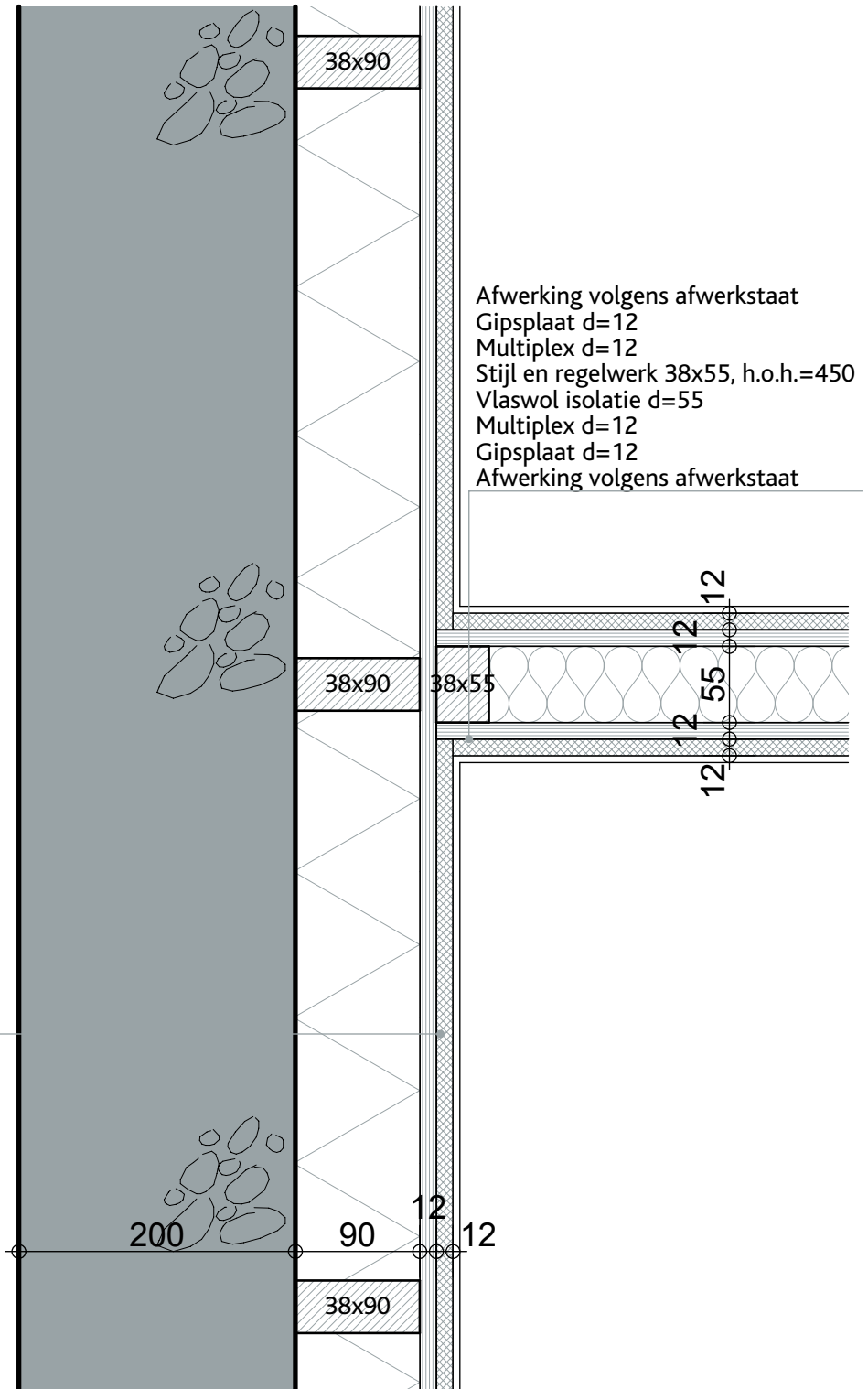


lhw gestort beton d=200
Stijl en regelwerk 38x90, h.o.h.=450
PIR isolatie d=90
Multiplex d=12
Gipsplaat d=12
Afwerking volgens afwerkstaat



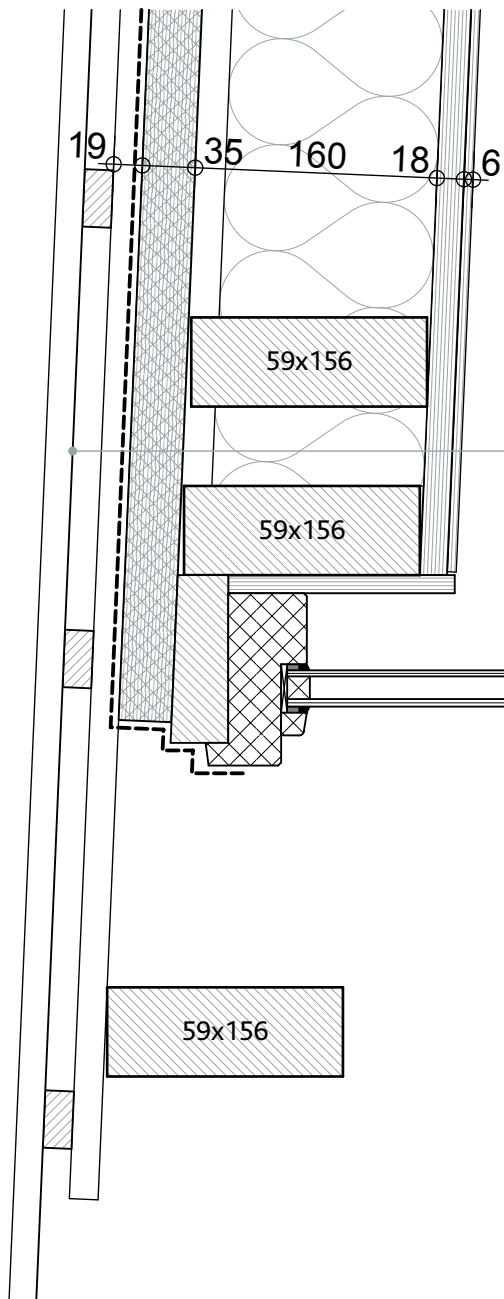
H.01

lhw gestort beton d=200
 Stijl en regelwerk 38x76, h.o.h.=450
 Vlaswol isolatie d=70
 Multiplex d=12
 Gipsplaat d=12
 Afwerking volgens afwerkstaat



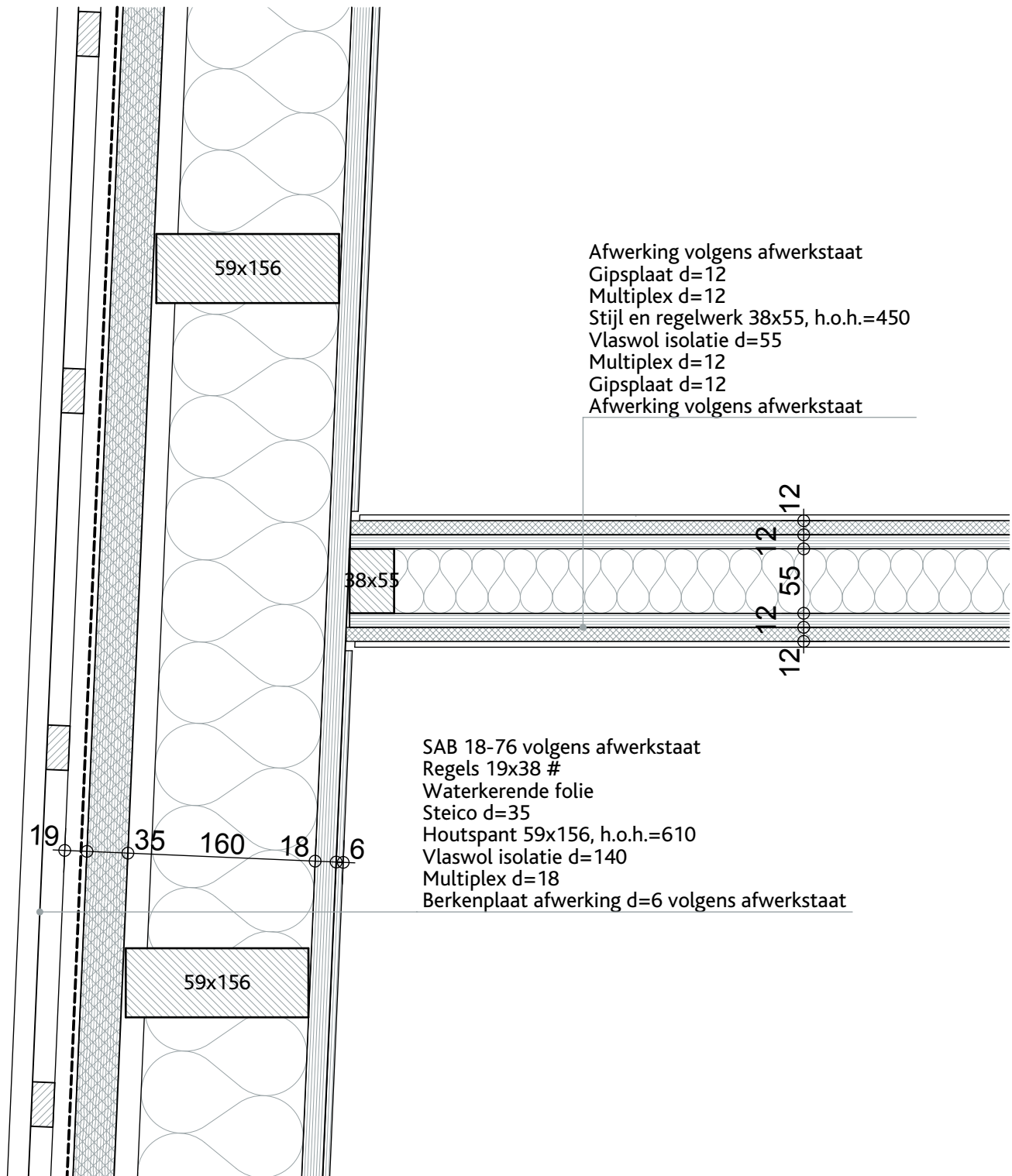
Afwerking volgens afwerkstaat
 Gipsplaat d=12
 Multiplex d=12
 Stijl en regelwerk 38x55, h.o.h.=450
 Vlaswol isolatie d=55
 Multiplex d=12
 Gipsplaat d=12
 Afwerking volgens afwerkstaat

H.02



SAB 18-76 volgens afwerkstaat
Horizontale regels 19x156 (t.b.v. overstek)
Verticale regels 19x38, h.o.h.=305
Waterkerende folie
Steico d=35
Houtspant 59x156, h.o.h.=610
Vlaswol isolatie d=140
Multiplex d=18
Berkenplaat afwerking d=6 volgens afwerkstaat

H.03



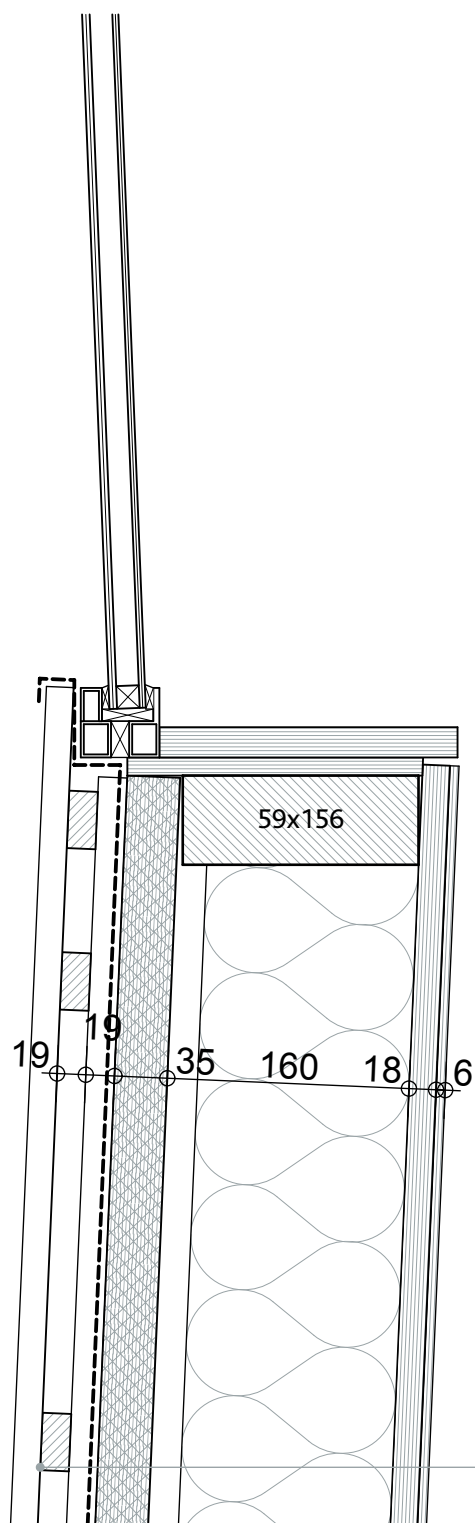
Afwerking volgens afwerkstaat
 Gipsplaat d=12
 Multiplex d=12
 Stijl en regelwerk 38x55, h.o.h.=450
 Vlaswol isolatie d=55
 Multiplex d=12
 Gipsplaat d=12
 Afwerking volgens afwerkstaat

SAB 18-76 volgens afwerkstaat
 Regels 19x38 #
 Waterkerende folie
 Steico d=35
 Houtspant 59x156, h.o.h.=610
 Vlaswol isolatie d=140
 Multiplex d=18
 Berkenplaat afwerking d=6 volgens afwerkstaat

19 35 160 18 6

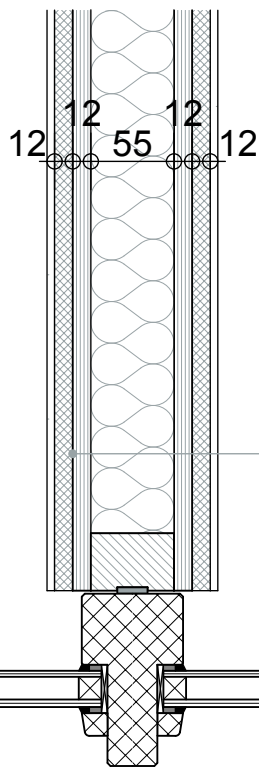
12 12 12 12 55 12 12 12

H.04



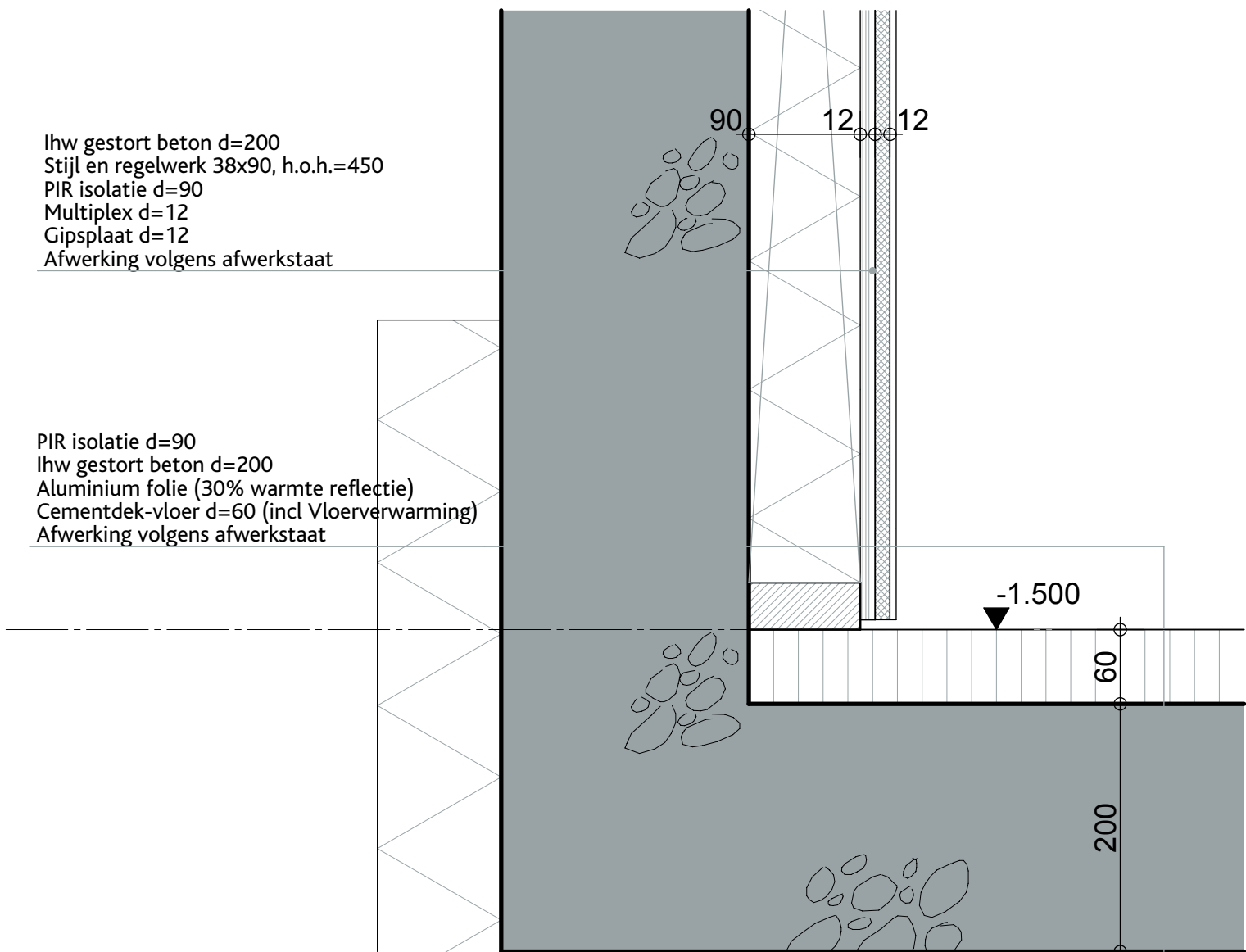
SAB 18-76 volgens afwerkstaat
 Regels 19x38 #
 Waterkerende folie
 Steico d=35
 Houtspant 59x156, h.o.h.=610
 Vlaswol isolatie d=140
 Multiplex d=18
 Berkenplaat afwerking d=6 volgens afwerkstaat

H.05

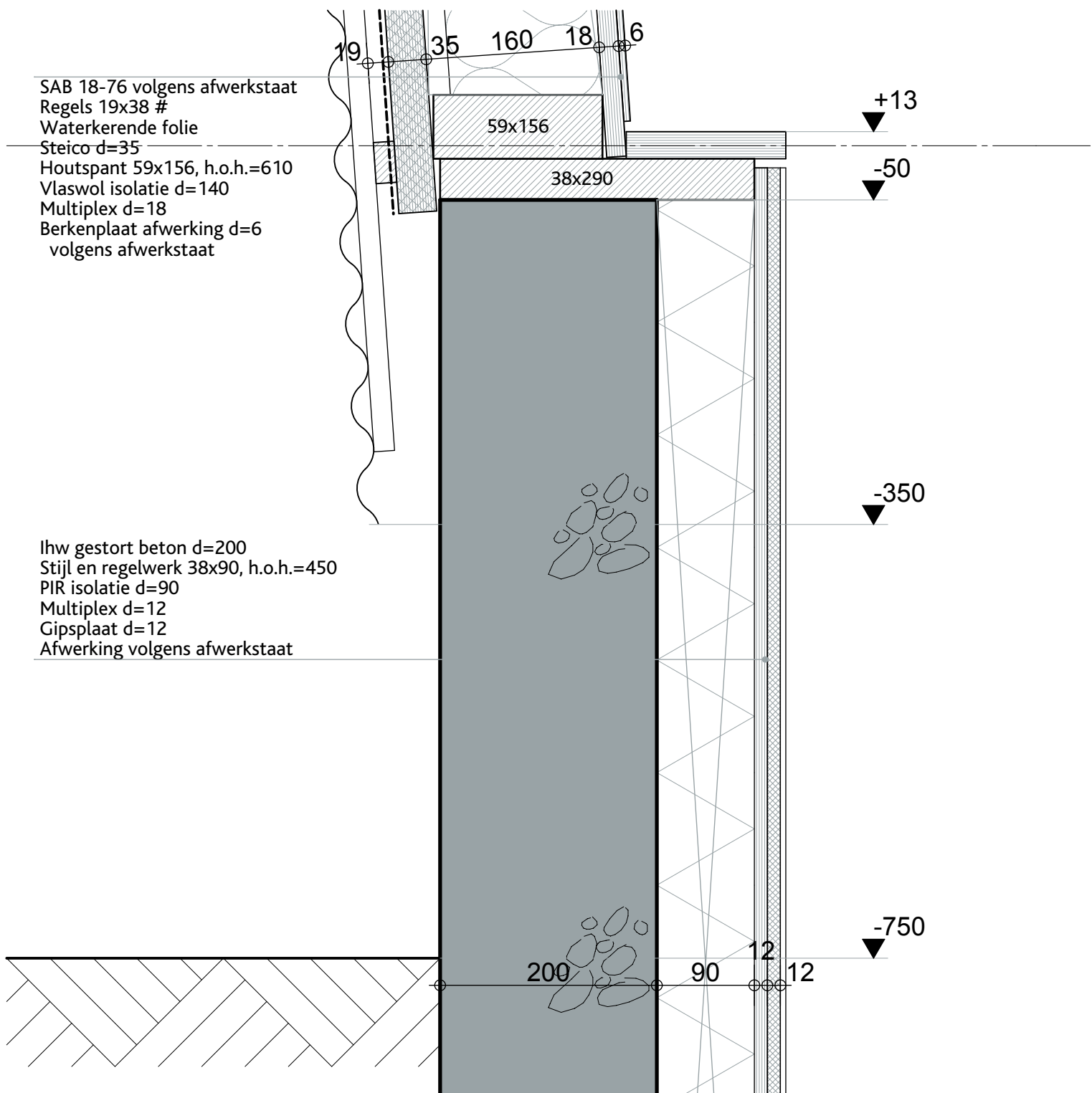


Afwerking volgens afwerkstaat
Gipsplaat d=12
Multiplex d=12
Stijl en regelwerk 38x55, h.o.h.=450
Vlaswol isolatie d=55
Multiplex d=12
Gipsplaat d=12
Afwerking volgens afwerkstaat

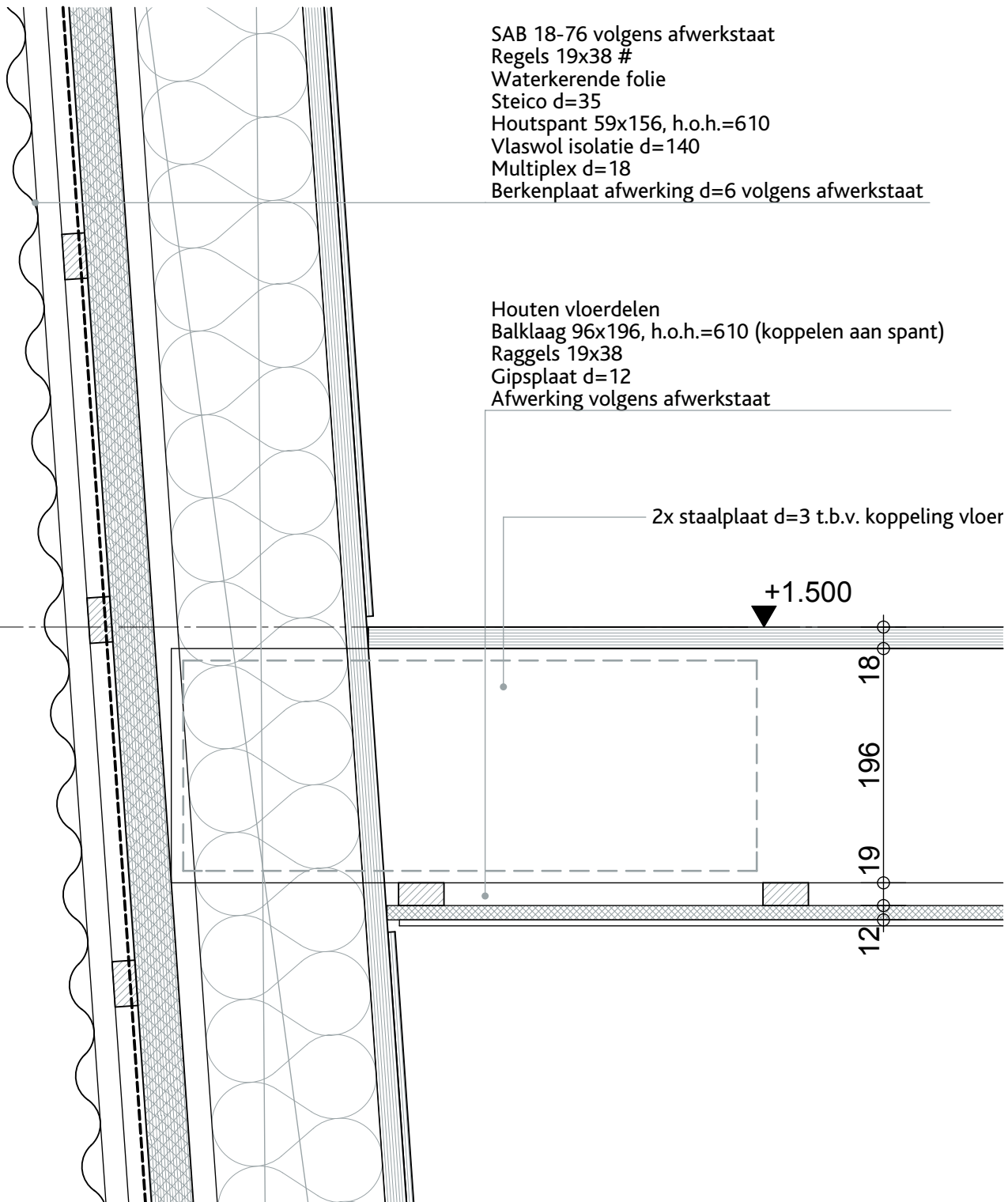
H.06



V.01



V.02



SAB 18-76 volgens afwerkstaat
 Regels 19x38 #
 Waterkerende folie
 Steico d=35
 Houtsant 59x156, h.o.h.=610
 Vlaswol isolatie d=140
 Multiplex d=18
 Berkenplaat afwerking d=6 volgens afwerkstaat

Houten vloerdelen
 Balklaag 96x196, h.o.h.=610 (koppelen aan spant)
 Raggels 19x38
 Gipsplaat d=12
 Afwerking volgens afwerkstaat

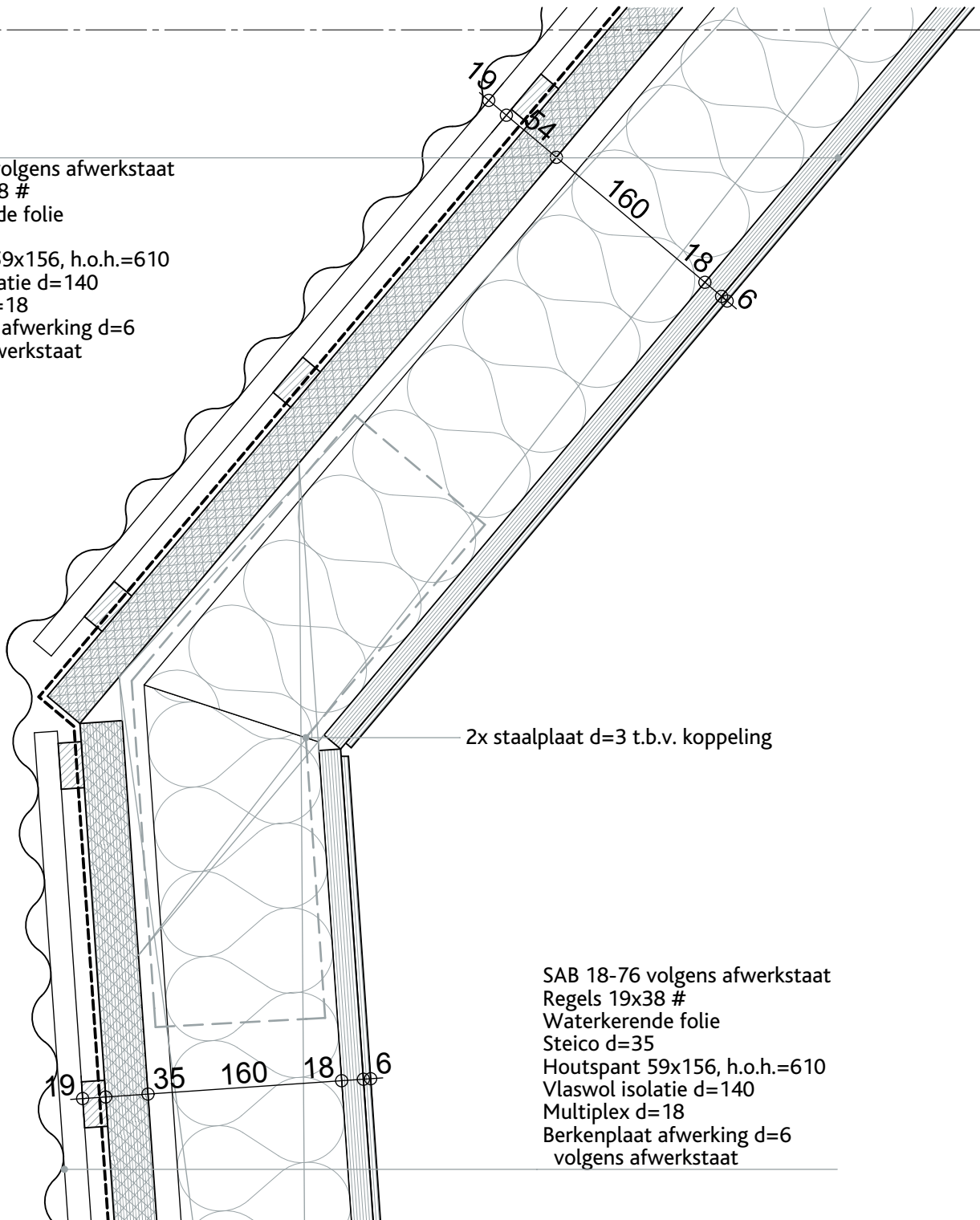
2x staalplaat d=3 t.b.v. koppeling vloer

+1.500

18
 196
 19
 12

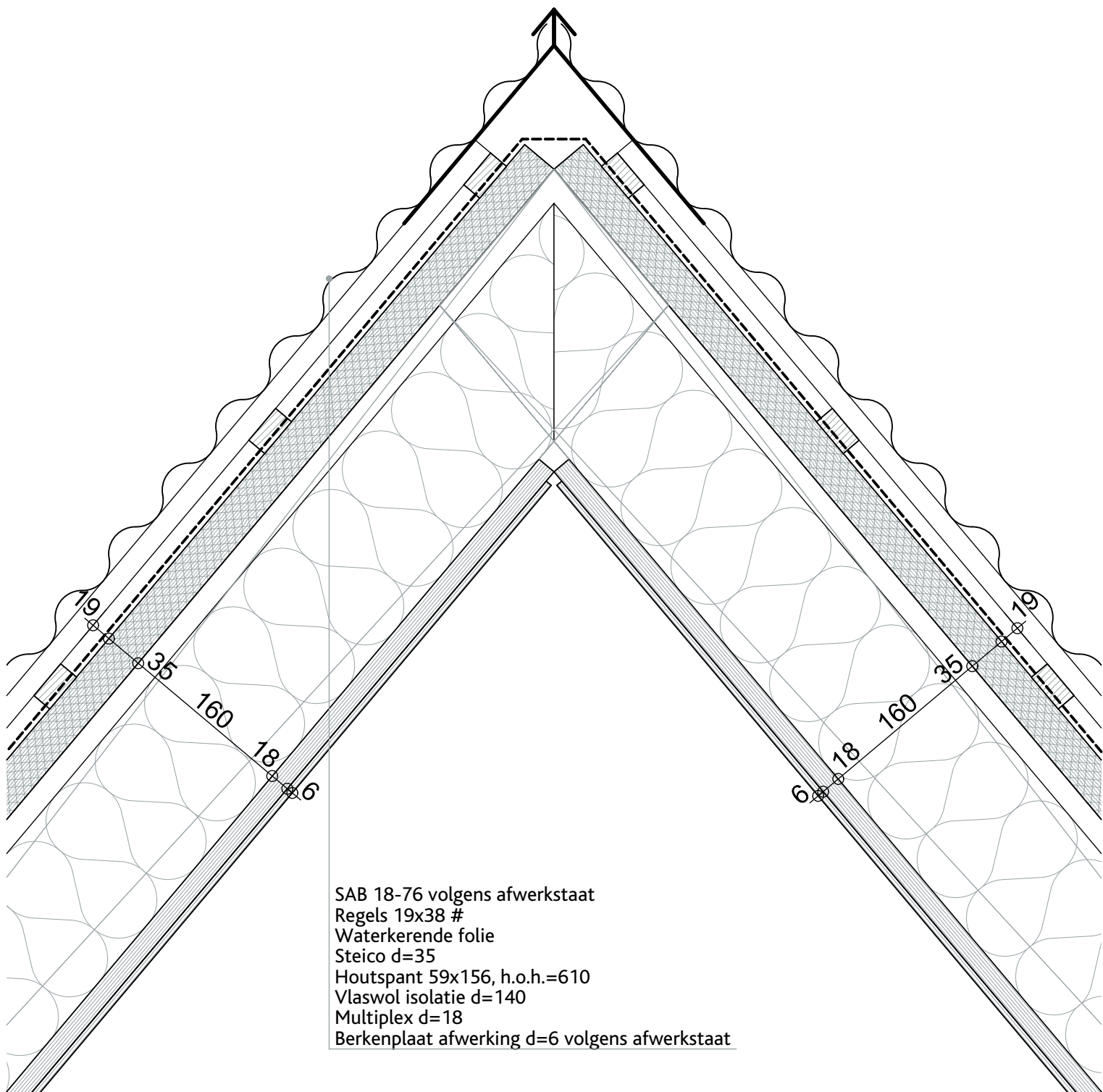
V.03

SAB 18-76 volgens afwerkstaat
Regels 19x38 #
Waterkerende folie
Steico d=35
Houtspant 59x156, h.o.h.=610
Vlaswol isolatie d=140
Multiplex d=18
Berkenplaat afwerking d=6
volgens afwerkstaat



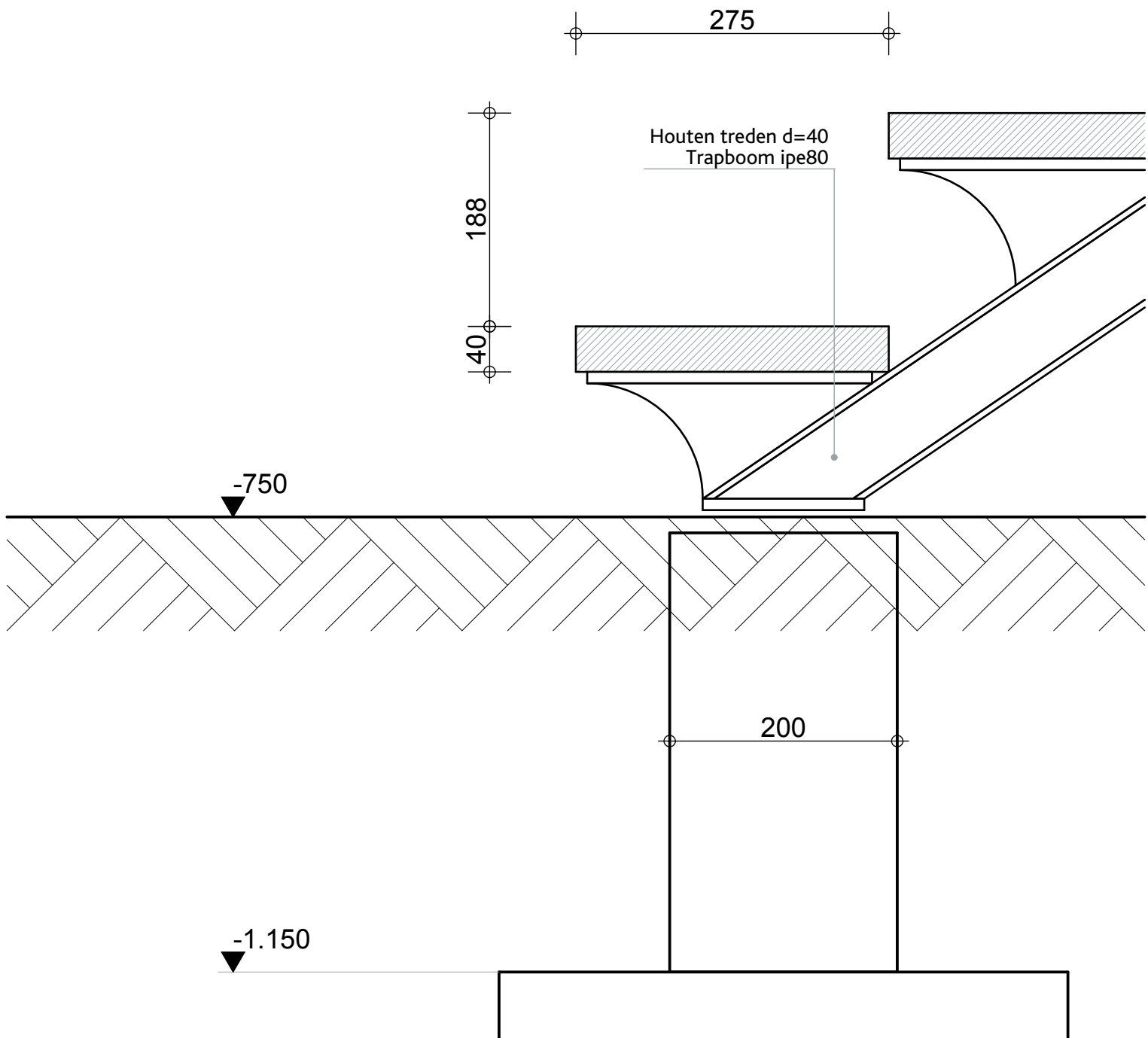
SAB 18-76 volgens afwerkstaat
Regels 19x38 #
Waterkerende folie
Steico d=35
Houtspant 59x156, h.o.h.=610
Vlaswol isolatie d=140
Multiplex d=18
Berkenplaat afwerking d=6
volgens afwerkstaat

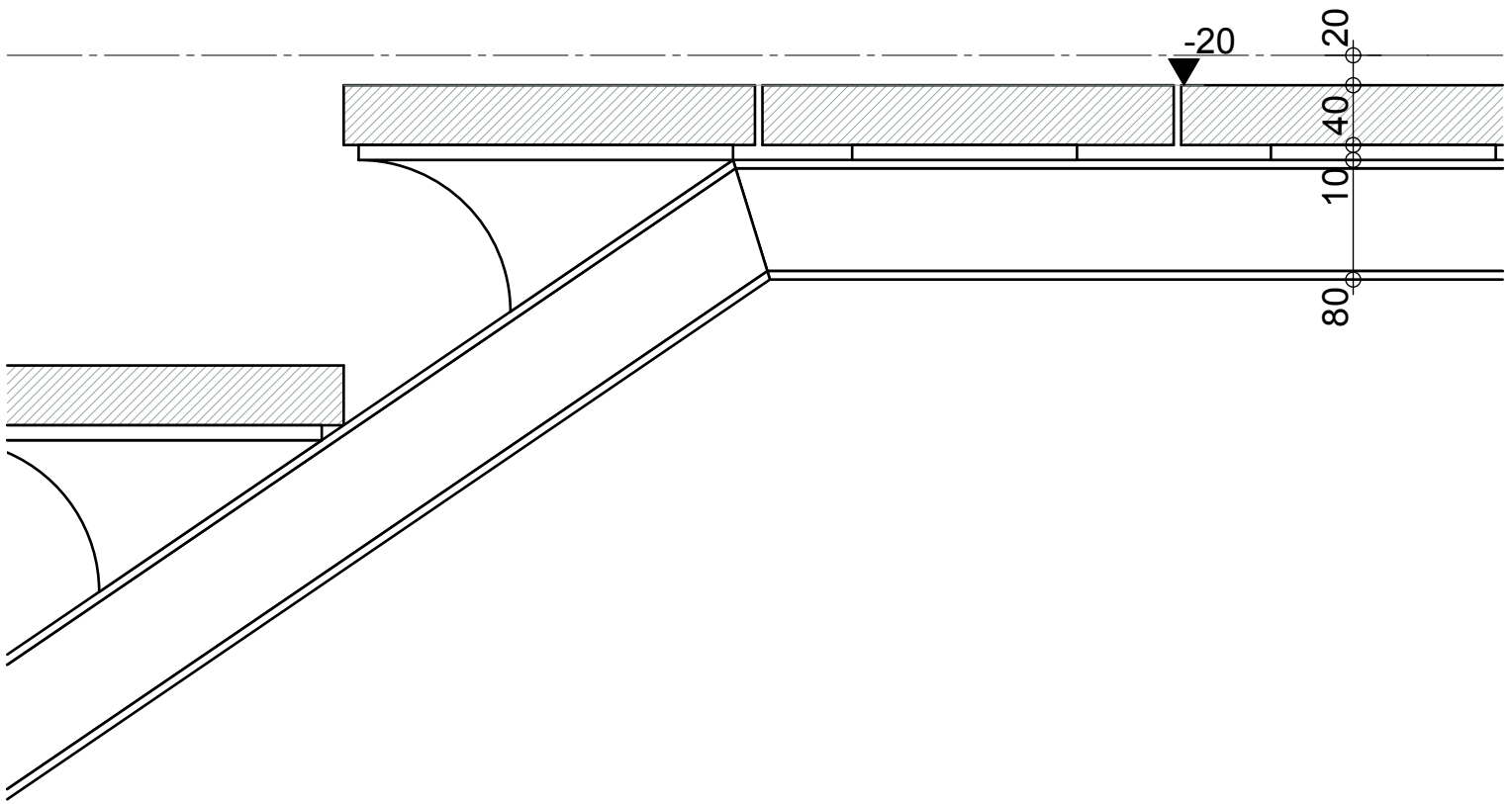
V.04



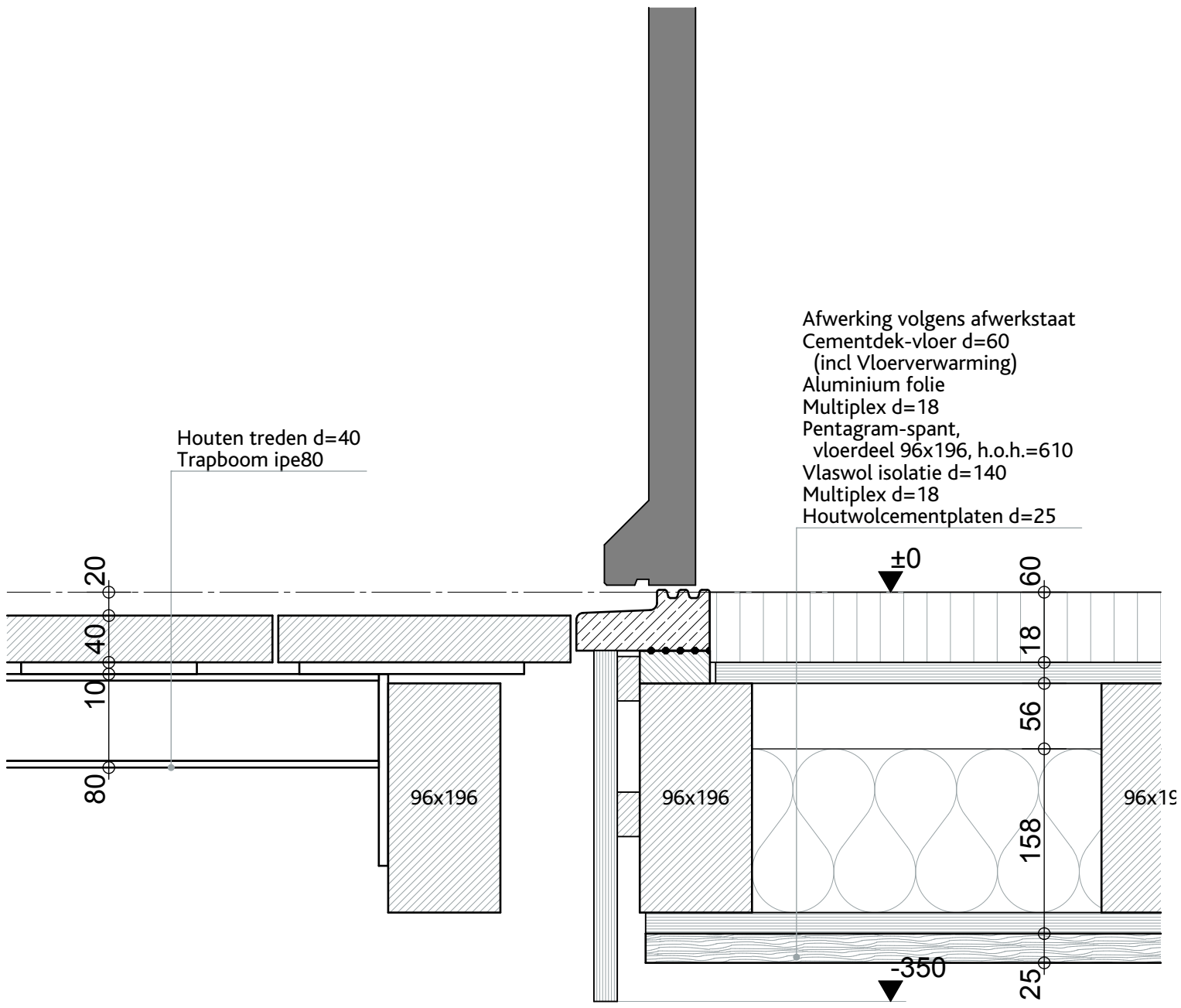
SAB 18-76 volgens afwerkstaat
 Regels 19x38 #
 Waterkerende folie
 Steico d=35
 Houtspant 59x156, h.o.h.=610
 Vlaswol isolatie d=140
 Multiplex d=18
 Berkenplaat afwerking d=6 volgens afwerkstaat

V.05





V.07



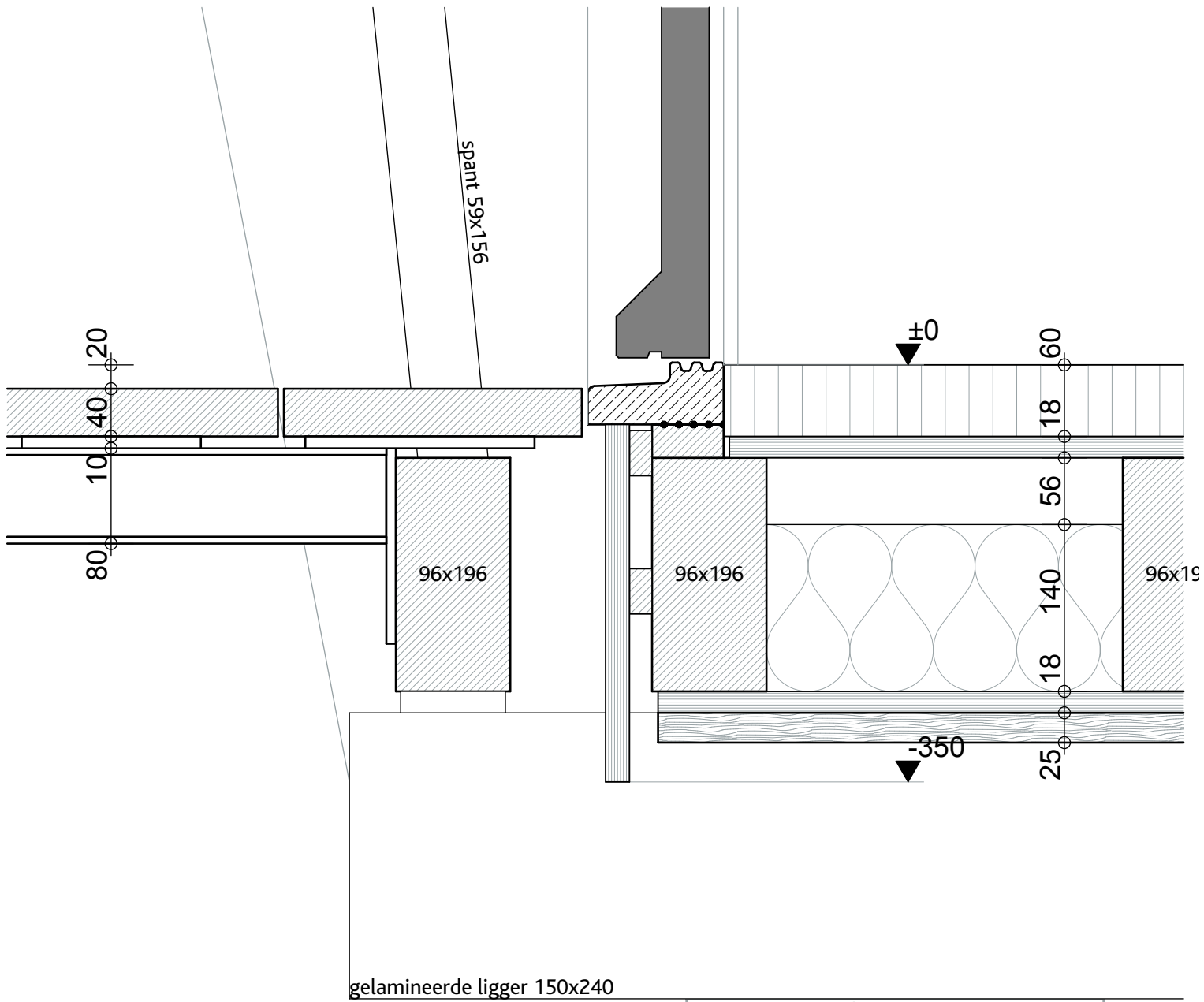
Houten treden d=40
Trapboom ipe80

Afwerking volgens afwerkstaat
Cementdek-vloer d=60
(incl Vloerverwarming)
Aluminium folie
Multiplex d=18
Pentagram-spant,
vloerdeel 96x196, h.o.h.=610
Vlaswol isolatie d=140
Multiplex d=18
Houtwolcementplaten d=25

±0

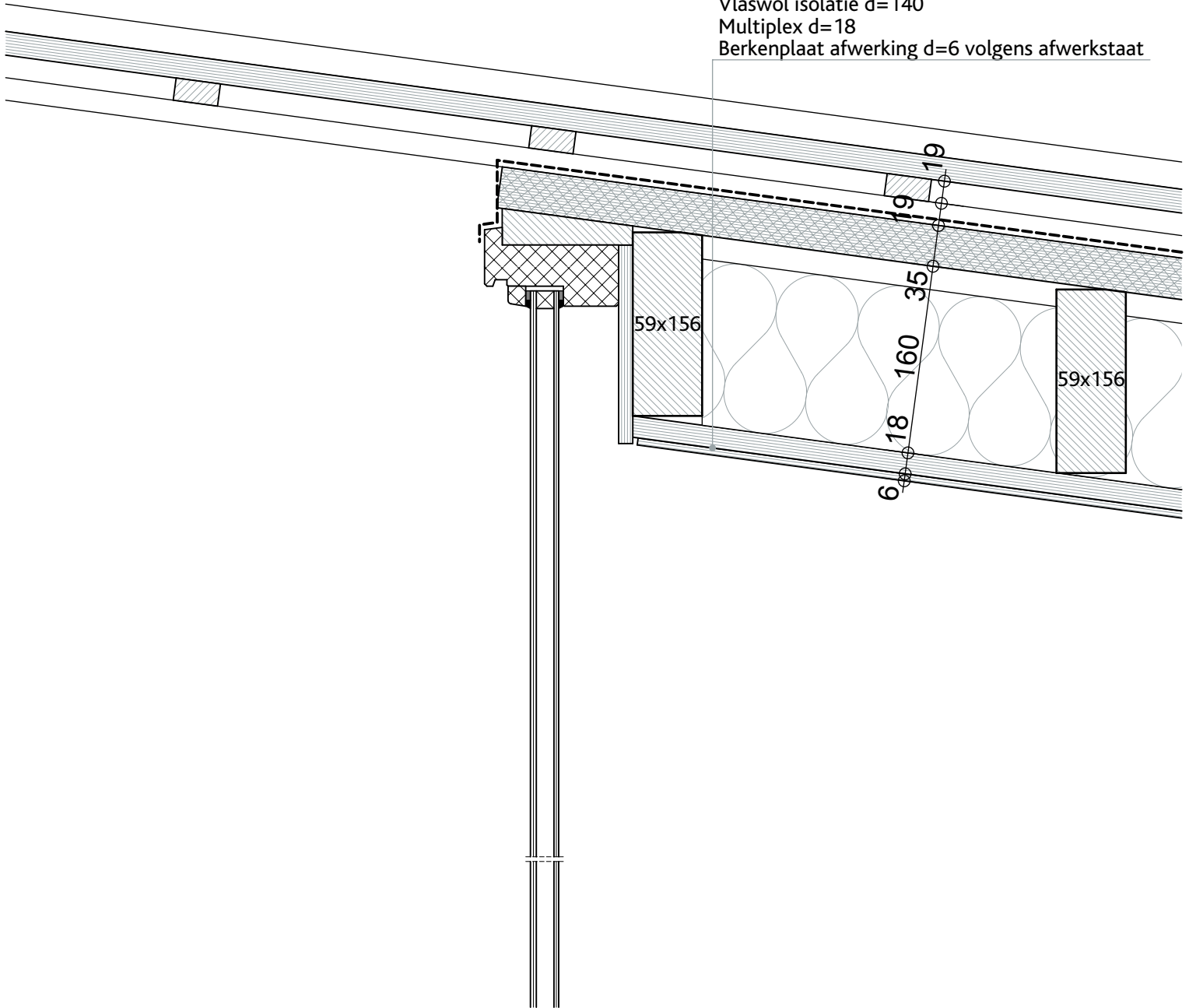
-350

V.08



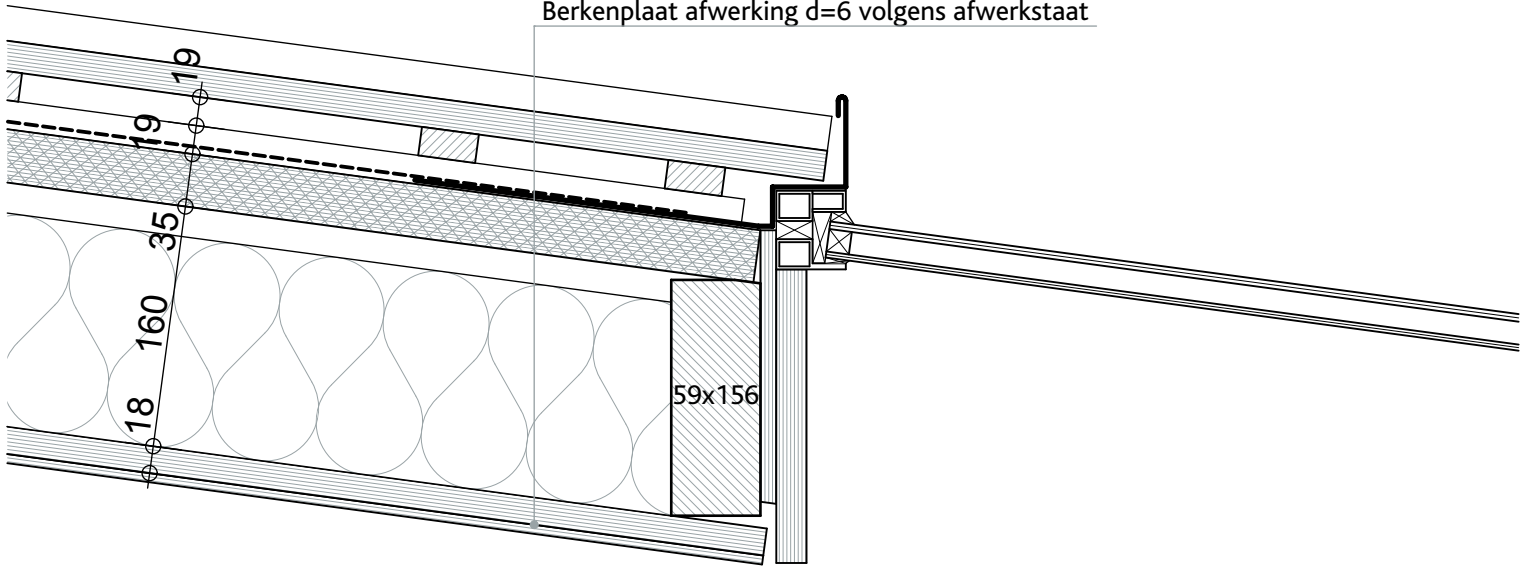
V.08a

Horizontale houten delen
Verticale regels 19x38, h.o.h.=305
Horizontale regels 19x156 (t.b.v. overstek)
Waterkerende folie
Steico d=35
Houtspant 59x156, h.o.h.=610
Vlaswol isolatie d=140
Multiplex d=18
Berkenplaat afwerking d=6 volgens afwerkstaat

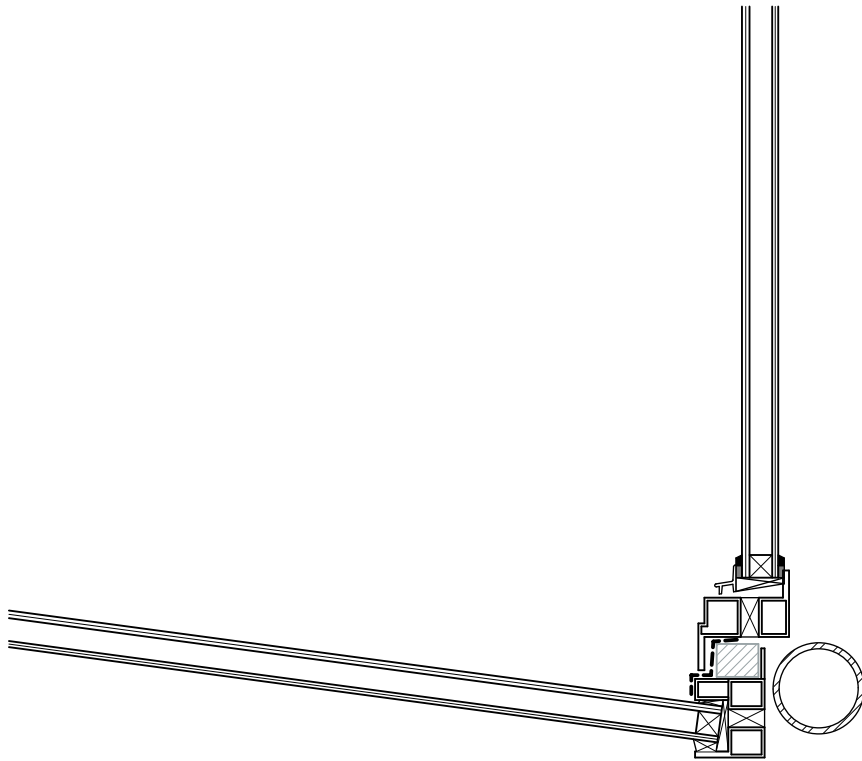


V.09

Horizontale houten delen
Regels 19x38 #
Waterkerende folie
Steico d=35
Houtspant 59x156, h.o.h.=610
Vlaswol isolatie d=140
Multiplex d=18
Berkenplaat afwerking d=6 volgens afwerkstaat



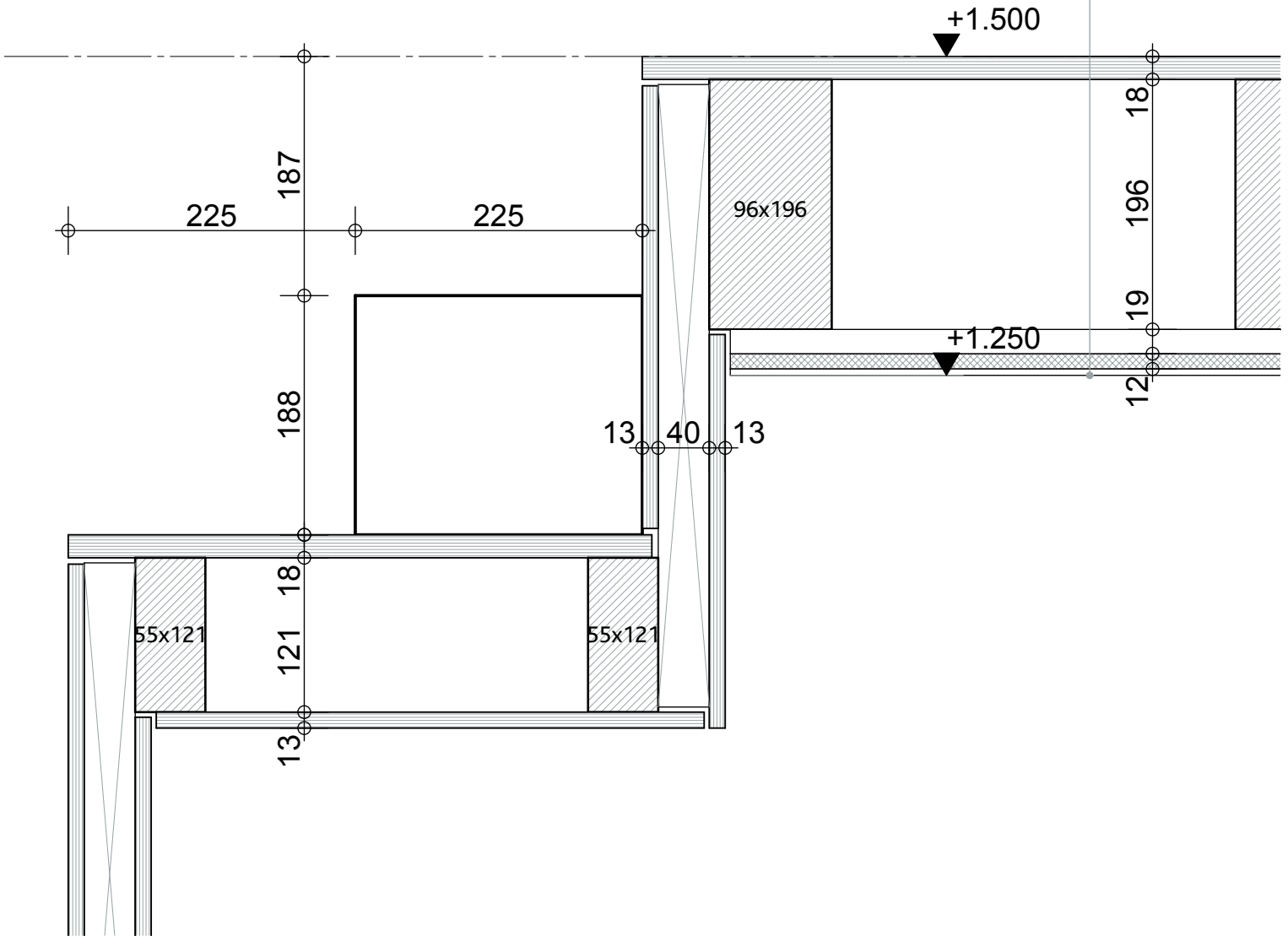
V.10



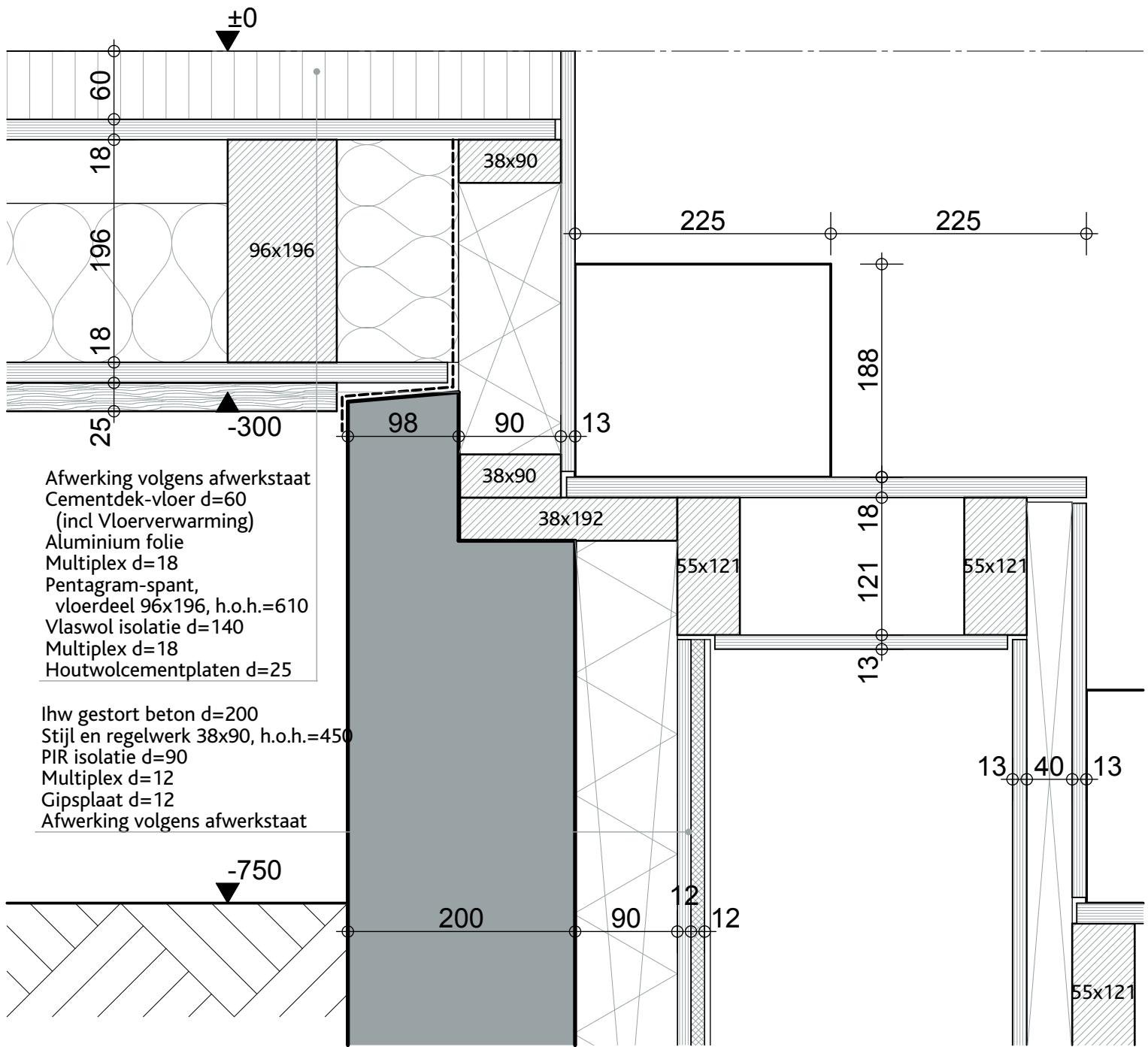
staal Ø 60
kleur als Aluminium kozijn,
zie afwerkstaat

V.11

Houten vloerdelen
 Balklaag 96x196, h.o.h.=610 (koppelen aan spant)
 Raggels 19x38
 Gipsplaat d=12
 Afwerking volgens afwerkstaat



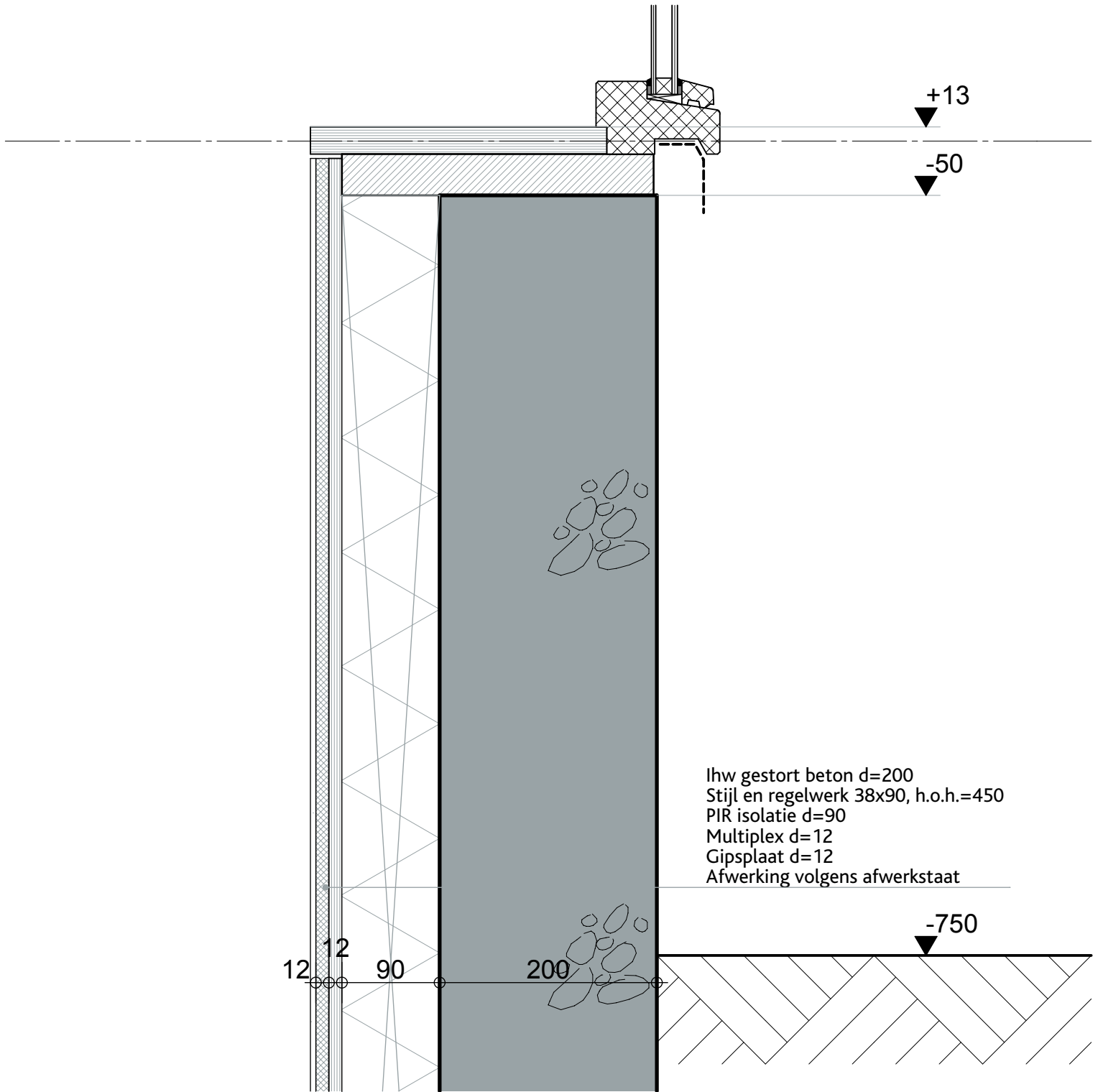
V.12



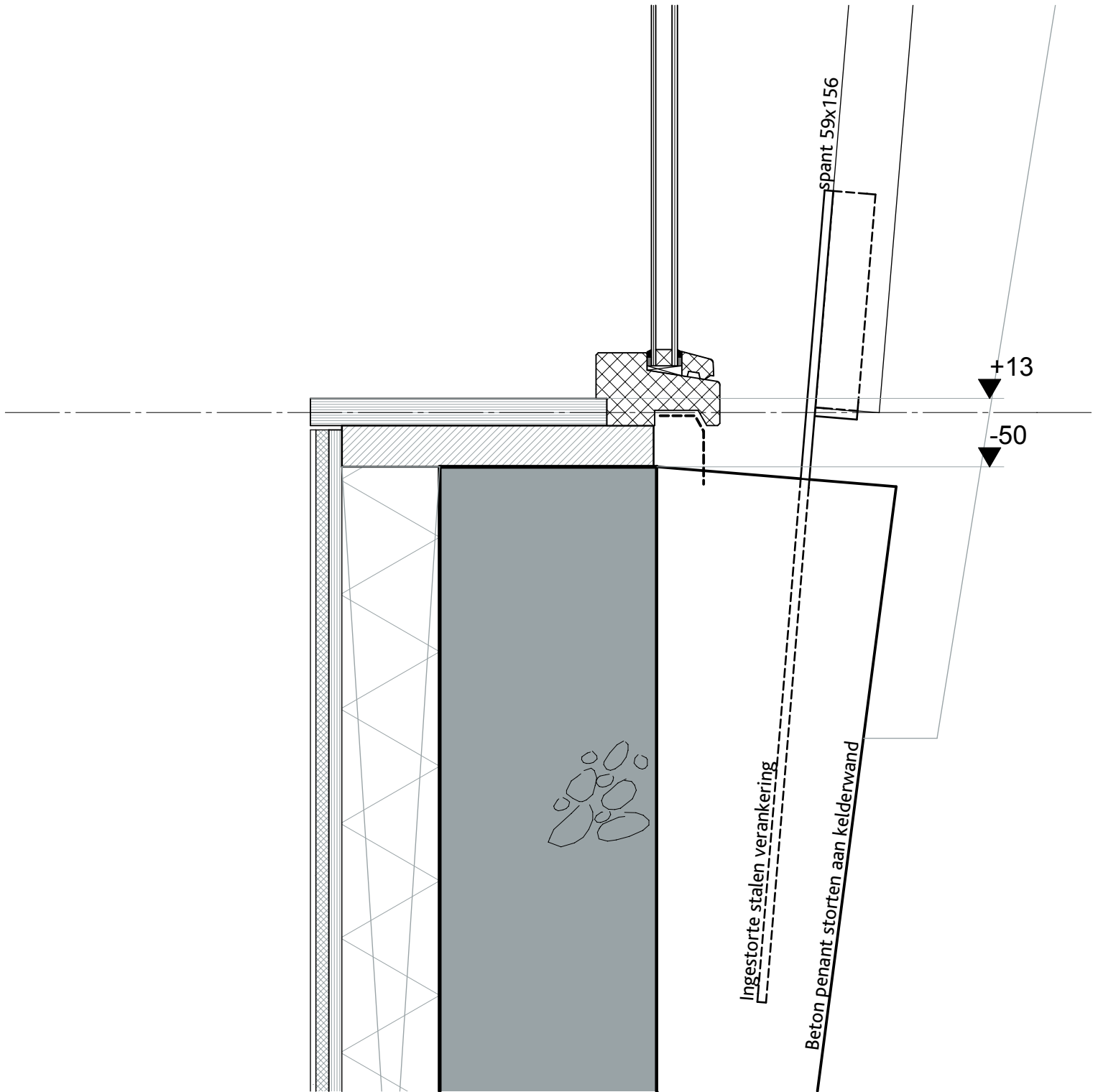
Afwerking volgens afwerkstaat
 Cementdek-vloer d=60
 (incl Vloerverwarming)
 Aluminium folie
 Multiplex d=18
 Pentagram-spant,
 vloerdeel 96x196, h.o.h.=610
 Vlaswol isolatie d=140
 Multiplex d=18
 Houtwolcementplaten d=25

lhw gestort beton d=200
 Stijl en regelwerk 38x90, h.o.h.=450
 PIR isolatie d=90
 Multiplex d=12
 Gipsplaat d=12
 Afwerking volgens afwerkstaat

V.13

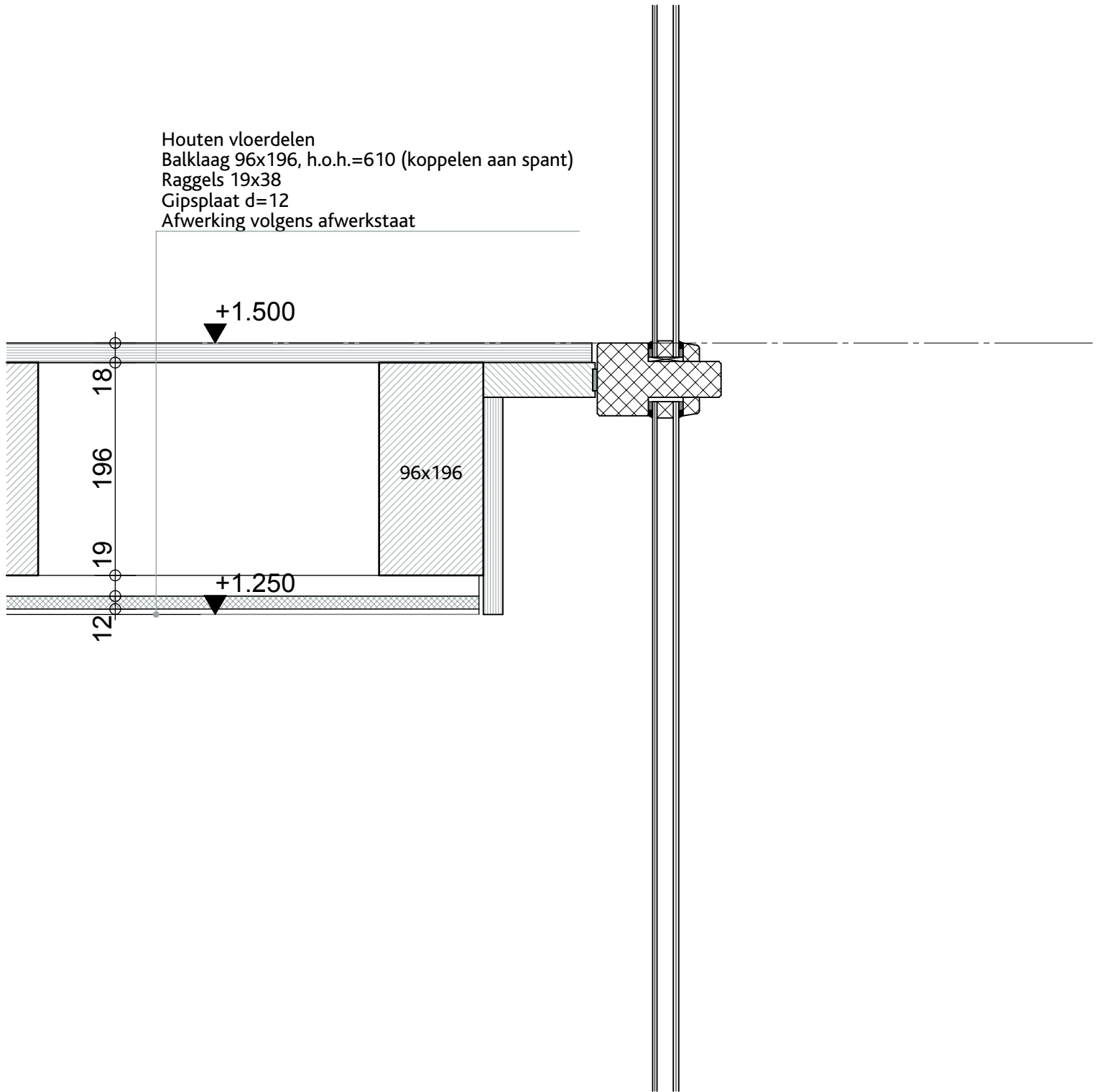


V.14



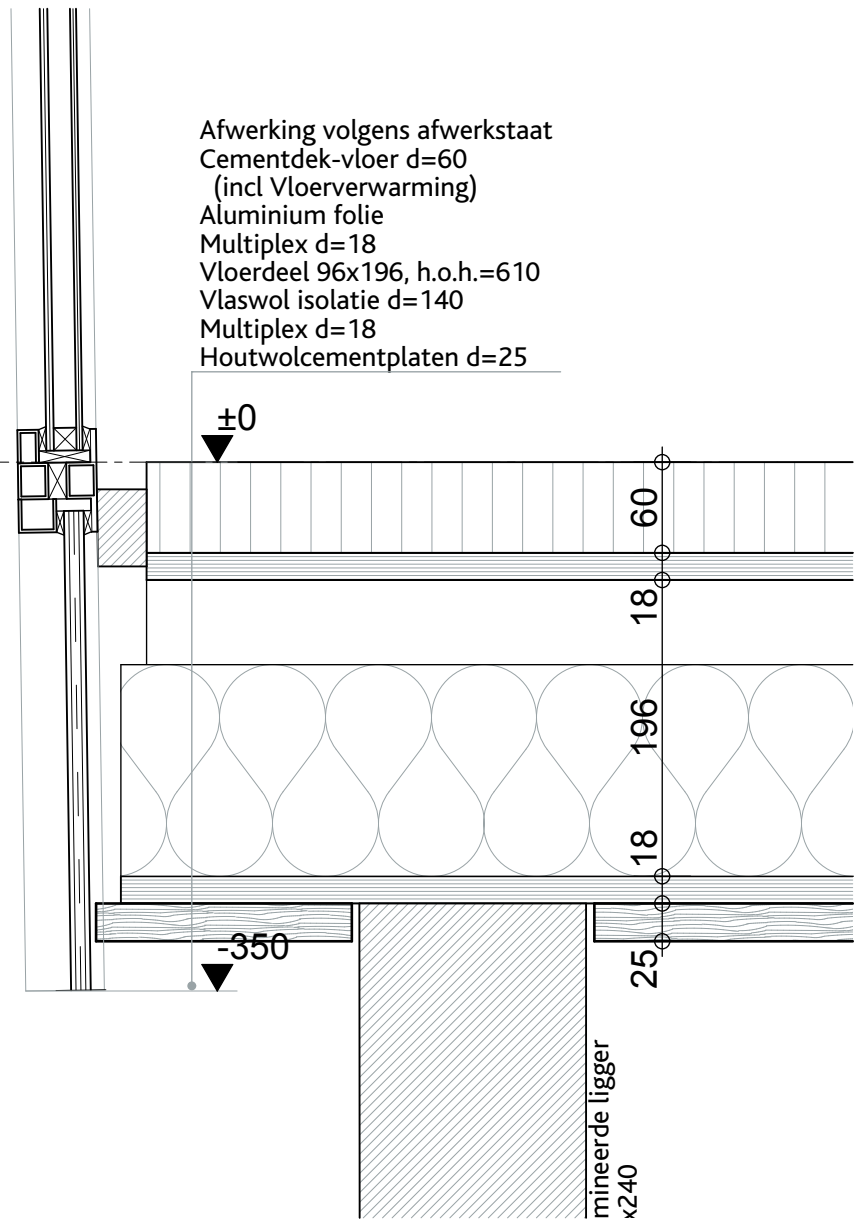
V.14a

Houten vloerdelen
Balklaag 96x196, h.o.h.=610 (koppelen aan spant)
Raggels 19x38
Gipsplaat d=12
Afwerking volgens afwerkstaat

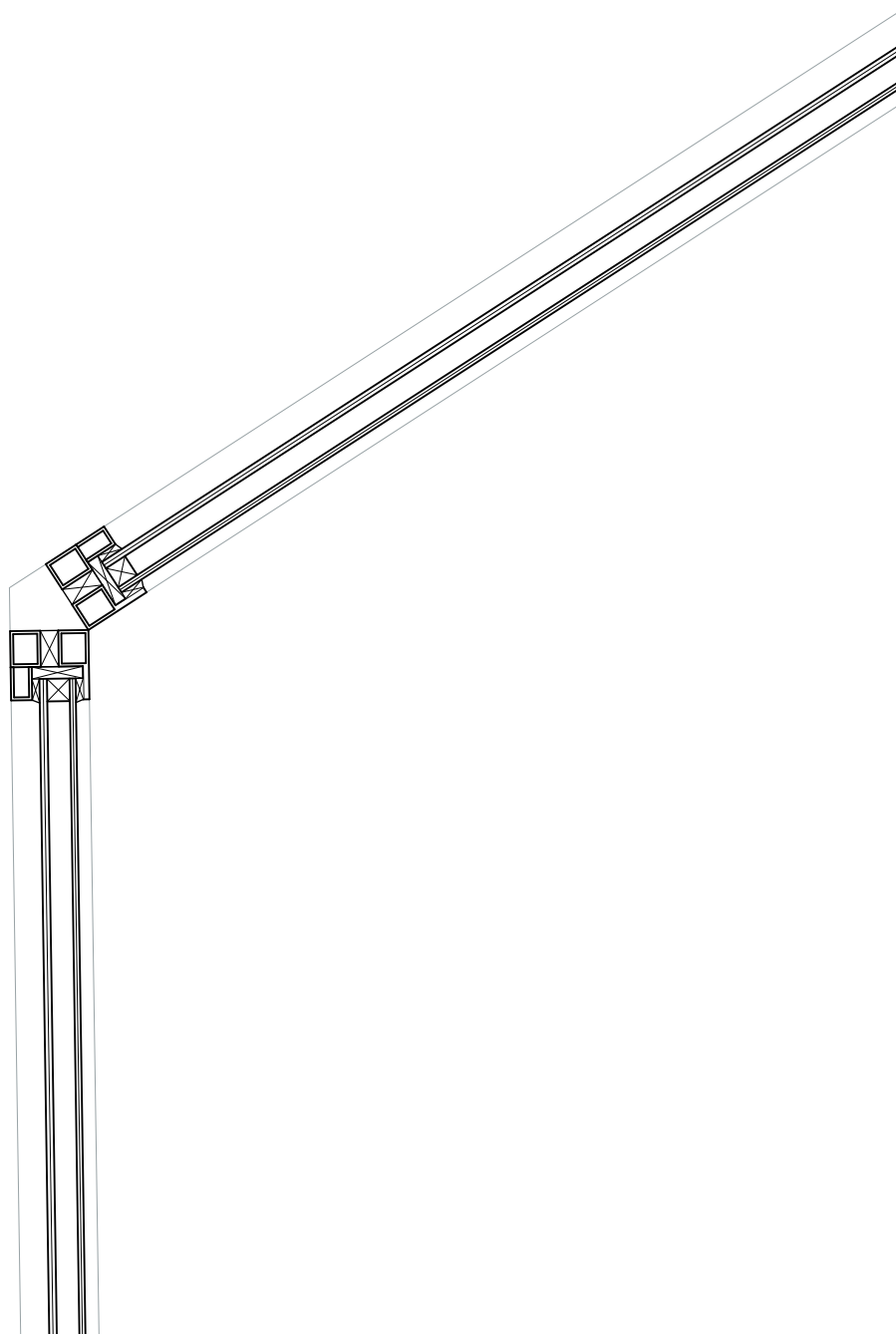


V.15

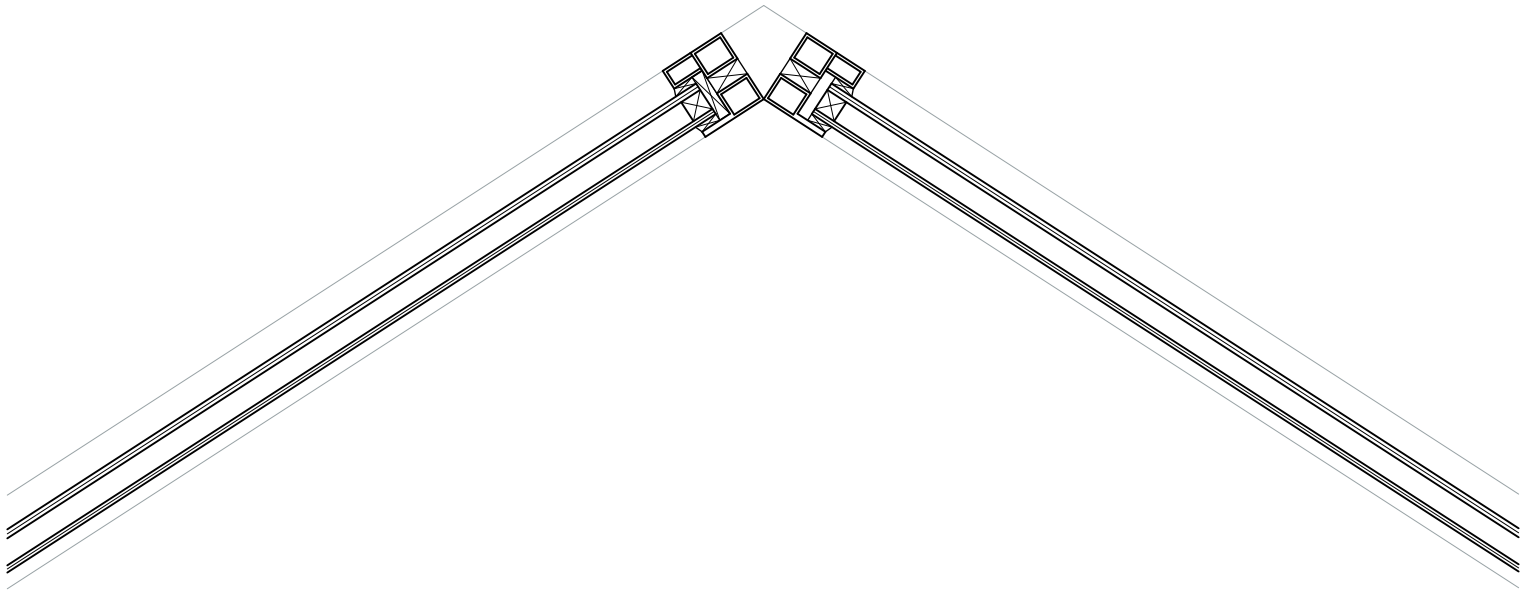
Afwerking volgens afwerkstaat
Cementdek-vloer d=60
(incl vloerverwarming)
Aluminium folie
Multiplex d=18
Vloerdeel 96x196, h.o.h.=610
Vlaswol isolatie d=140
Multiplex d=18
Houtwolcementplaten d=25



V.16



V.17

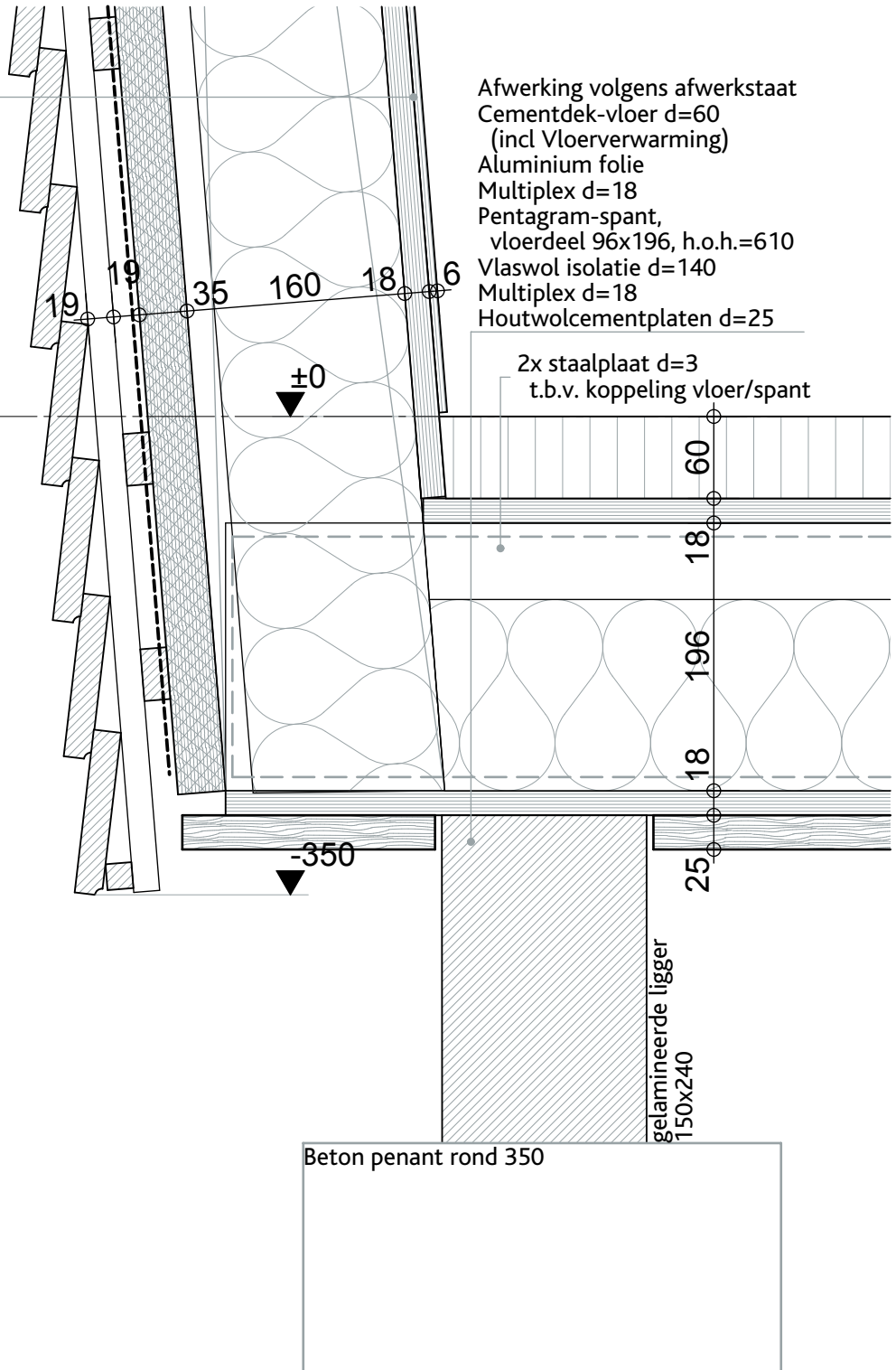


V.18

Horizontale houten delen
 Regels 19x38 #
 Waterkerende folie
 Multiplex d=18
 Houtspant 59x156, h.o.h.=610
 Vlaswol isolatie d=140
 Steico d=35
 Berkenplaat afwerking d=6
 volgens afwerkstaat

Afwerking volgens afwerkstaat
 Cementdek-vloer d=60
 (incl vloerverwarming)
 Aluminium folie
 Multiplex d=18
 Pentagram-spant,
 vloerdeel 96x196, h.o.h.=610
 Vlaswol isolatie d=140
 Multiplex d=18
 Houtwolcementplaten d=25

2x staalplaat d=3
 t.b.v. koppeling vloer/spant



V.19



Horizontale houten delen
 Regels 19x38 #
 Waterkerende folie
 Steico d=35
 Houtspant 59x156, h.o.h.=610
 Vlaswol isolatie d=140
 Multiplex d=18
 Berkenplaat afwerking d=6
 volgens afwerkstaat

V.20