

Programma

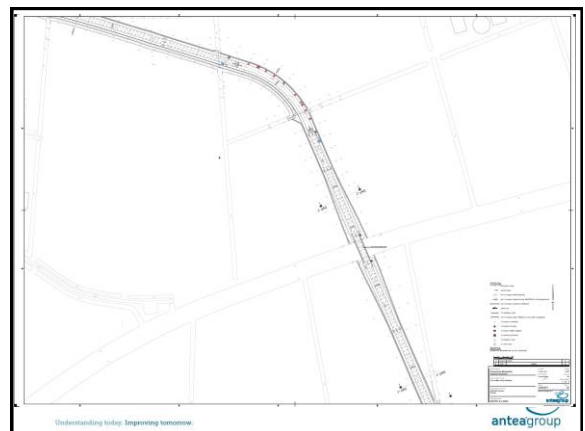
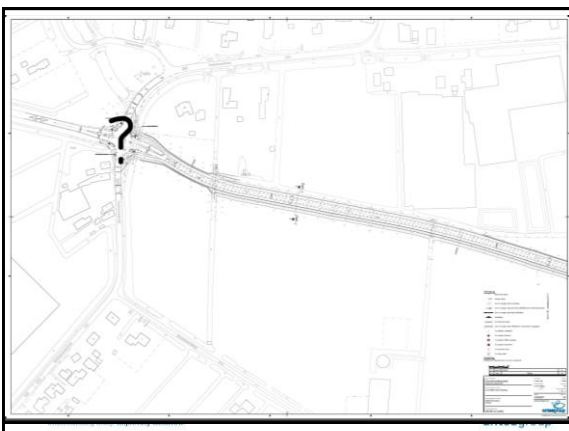
- Welkom
- Terugkoppeling avond 8 juni j.l.
- Presentatie verkeersonderzoek
- Vragen
- Afsluiting

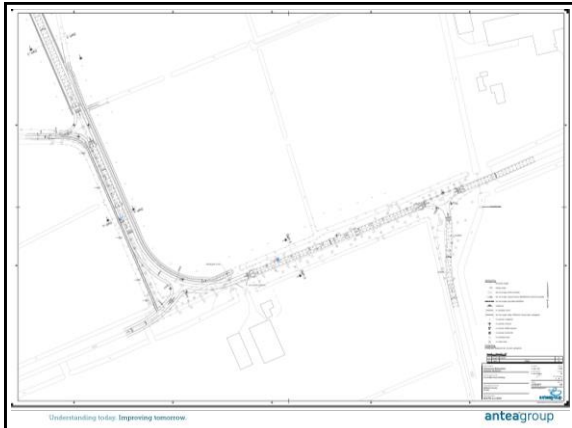
Verkeersonderzoek Maas-Waalweg

Terugkoppeling avond 8 juni 2015

- Fietsuggestiestroken langs Maas-Waalweg
- Aansluiting op provinciale weg (N832)
- Wandelpad Zuid-Westzijde
- Verlichting
- Krappe bochten in het tracé
- Geluid
- Kruispunt Wellseindestraat-Delwijnsestraat

Ontwerp Maas-Waalweg





anteagroup

Verkeersonderzoek kruispunt Maas-Waalweg - Delwijnsestraat - Wellseindsestraat

Understanding today. Improving tomorrow.

Onderzoeksgebied

Kruispunt Maas-Waalweg –
Delwijnsestraat - Wellseindsestraat

Understanding today. Improving tomorrow.

anteagroup

Huidige situatie – Autoverkeer

900 mvt/etm	2.400 mvt/etm	2.600 mvt/etm	34 fiets/etm 4 per spitsuur
			33 fiets/etm 4 per spitsuur

PCB De Rank Kerkwijk
Cambium College Zaltbommel

CBS De Wegwijzer
Nederhemert

Understanding today. Improving tomorrow.

anteagroup

Gelijkwaardig kruispunt

- Alleen op 30 km/u en 60 km/u wegen
- Geen fietsvoorzieningen

+ Overzicht, Ruimtelijke haalbaarheid, Financiële haalbaarheid

- Aankomst snelheid autoverkeer, Oversteekbaarheid, Algemeen wegbeeld

Understanding today. Improving tomorrow.

anteagroup

Voorrangskruispunt

- Combinatie 60 km/u en/of 80 km/u weg
- Snelheidsremmers (optioneel)
- Fietsoversteek met middeneiland (optioneel)

+ Overzicht, Ruimtelijke en Financiële haalbaarheid, Oversteekbaarheid fietsers (mits maatregelen)

+ Snelheid autoverkeer
Aanbeveling: kruispunt verhoogd aanleggen

Understanding today. Improving tomorrow.

anteagroup

Bajonetkruispunt

- Richtlijnen gelijk aan voorrangskruispunt



- + Gelijk aan voorrangskruispunt, behalve: Snelheid autoverkeer
- Oversteekbaarheid gemotoriseerd verkeer

Uitwerking: 2014, Impregner, Rotterdam



Rotonde

- Combinatie 80 km/u en/of 100 km/u 60 km/u en 80 km/u
- Fietzers eigen infrastructuur



- **Tussen 60 km/u – 60 km/u wegen is een rotonde geen geschikte kruispuntinrichting**

- + Snelheid, Oversteekbaarheid
- Overzicht, Ruimtelijke haalbaarheid, Financiële haalbaarheid, Wegbeeld

Uitwerking: 2014, Impregner, Rotterdam



Afweging

	Gelijkwaardig kruispunt	Voorrangskruispunt	Bajonet kruispunt	Rotonde
<i>Lage snelheid</i>	-	--	+	++
<i>Oversteek langzaam verkeer</i>	--	+	+	++
<i>Oversteek gemotoriseerd verkeer</i>	--	+	0	++
<i>Overzicht</i>	++	++	+	0
<i>Wegbeeld</i>	-	++	++	--
<i>Financiële haalbaarheid</i>	++	++	+	--
<i>Ruimtelijke haalbaarheid</i>	++	++	+	--
Totaal	0	++	+	0

Uitwerking: 2014, Impregner, Rotterdam



Conclusie

Antea Group adviseert een voorrangskruispunt met aanvullende maatregelen



Uitwerking: 2014, Impregner, Rotterdam



- Vragen
- Afsluiting